



# 4.3 inch display with HMI board

# 4.3 寸串口屏

## Specification

产品型号：PV043800480-HMI Board

版本 V 2.3

版本	日期	说明
V1.0	2022/04/18	第一版发行



## 一、前言 PREFACE

欢迎选用我公司产品，感谢您对我公司产品支持！为了您能更好  
Welcome to choose our products, thank you for your support to our products! In order to better

的使用本产品，使用前请仔细阅读本手册。

use this product, please read this manual carefully before use.

PV043800480-HMI Board 是我司的一款带触控的串口屏，采取模块化设计，具有极

PV043800480-HMI Board is one of our company's touch control serial screen, using modular design, has excellent

佳的电气特性和抗干扰性，工作稳定可靠，达到工业级标准。

electrical characteristics and anti-interference, stable and reliable work, industrial standards.

## 二、注意事项 Attention

○ 防止明火、高温和碰撞，请不要置于雨中或潮湿的地方。

Protect against open flames, heat and collisions. Do not place in rain or damp.

○ 在调试和使用过程中，操作不当可能导致设备损坏。

Improper construction may cause damage to the equipment during commissioning and use.

○ 此设备可以连续使用。

This device can be used continuously

○ 请勿在工作中频繁开关机，严禁敲打设备，以上行为都可能使  
Do not turn the machine on and off frequently during work, and do not knock the device.

设备损坏和加速设备老化。

The above behaviors may damage the device and accelerate the aging of the device.

○ 做到轻拿轻放。

Handle it gently

○ 清洁：用软布擦拭清洁，勿使用酒精等化学溶液。

Clean---- Clean with a soft cloth, do not use alcohol and other chemical solutions.

○ 电压：该设备使用 5V 直流供电。

Voltage----The device uses 5v direct current.

○ 能耗：本产品功耗极低，整机总功率不大于 2W。长期不使用

Energy Consumption----The power consumption of this product is very low, the total

时请拔掉插头。power of the whole machine is not more than 2 W.

Please turn off the power and unplug when not in use for a long time.

○ 环境：不要将本产品暴露在潮湿、雨、沙地或温度过高的地方

Environment----Do not store or use this product exposed to humidity, rain, sand or

存储和使用(加热设备或太阳光下)。

excessive temperature (heating equipment or sunlight

○ 注意：该设备在工作时请将之置于通风干燥无强烈震动的地方。

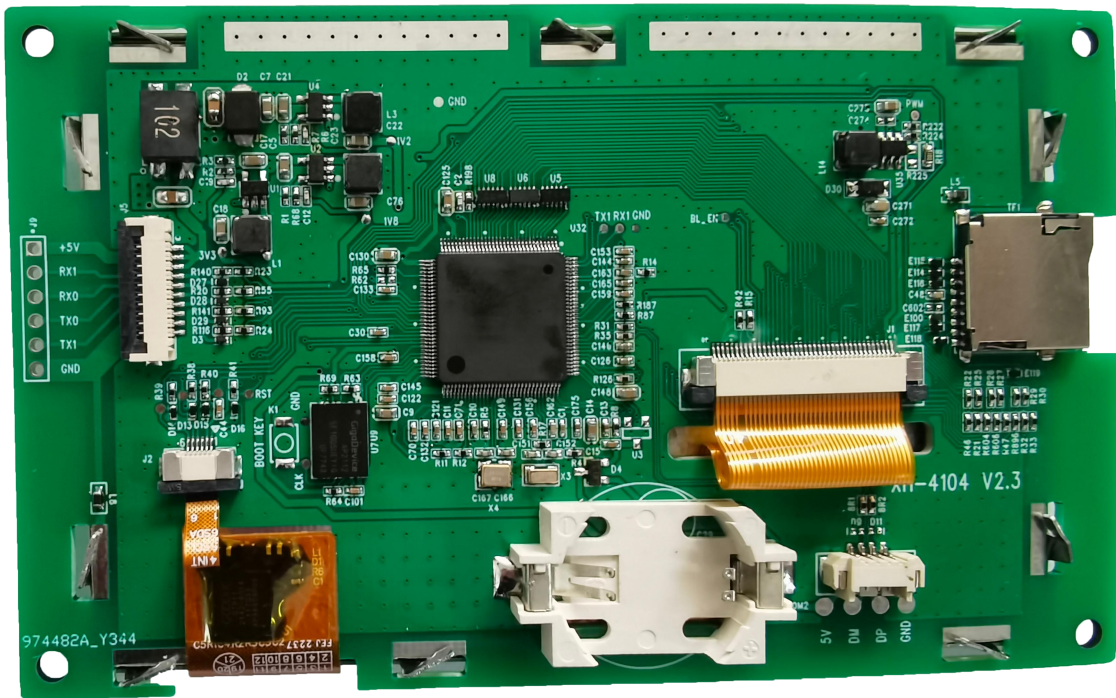
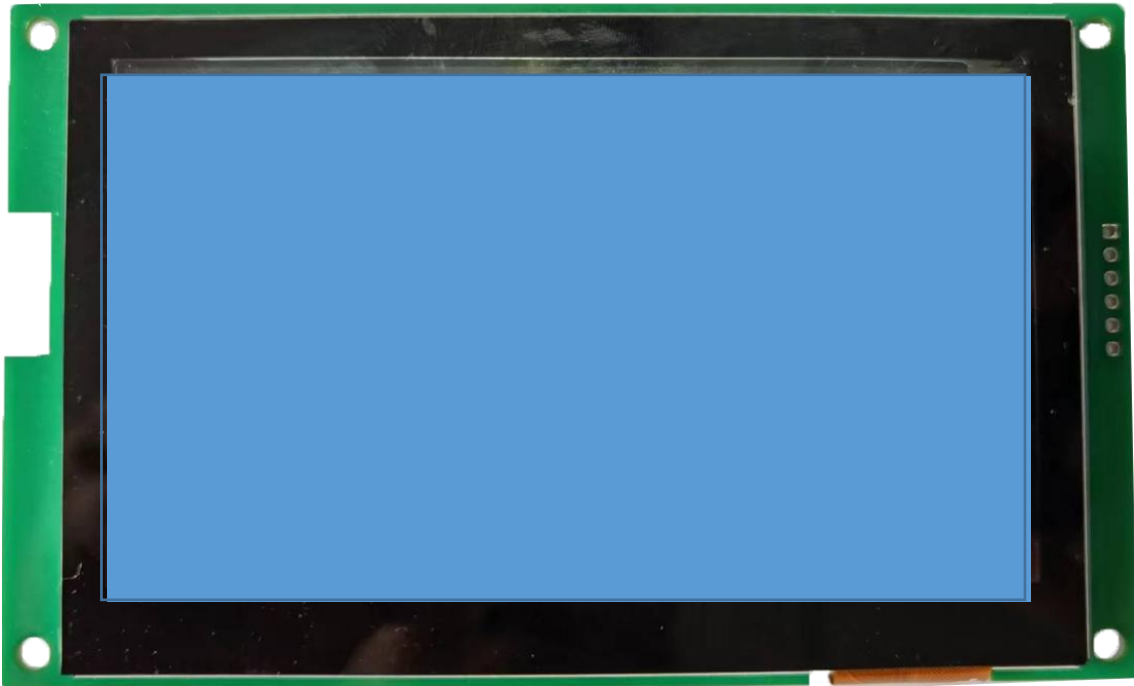
Pay attention----Please place the equipment in a ventilated and dry place without strong

vibration when working.



### 三、产品规格 Product specification

#### 1、产品图片 Product picture





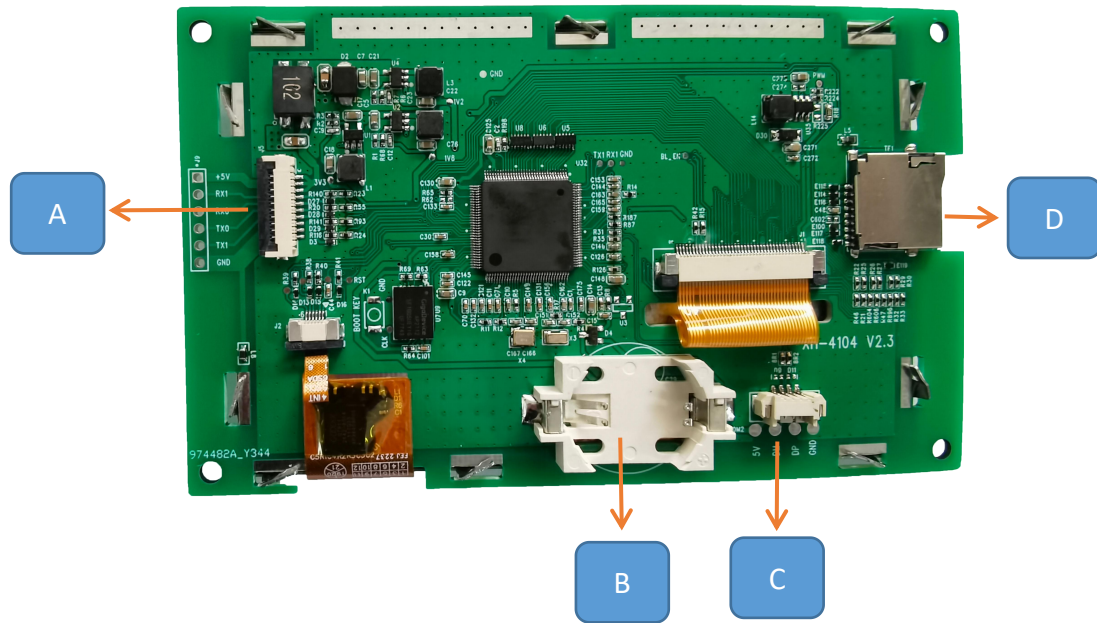
## 2、基本参数 Basic parameter

名称	参数	名称	参数
model	整机型号 PV043800480-HMI Board	CPU	ARM Cortex A7 单核 最高 1.2GHz 主频 ARM Cortex A7 Single core 1.2GHz main frequency
Size	屏幕尺寸 4.3 英寸	存储storage	SPI FLASH 128MB
display ratio	显示比例 16:9	Operating system	运行系统 Linux3.4
resolution	分辨率 800X480	touch panel	触控 精密电容式 capacitive touch panel
brightness	亮度 250cd/m2	Input voltage	输入电压 DC5V
view angle	可视角度 160°	Working current	工作电流 240mA
backlight	背光源 LED		

### 串口性能参数

参数	最小值	典型值	最大值	单位
串口波特率	-----	115200	-----	bps
接口电平	3.3V TTL 电平			

## 3、接口说明 Interface performance parameter



Serial number	序号号	定义 Definition	备注 Remarks
Power socket	A	电源插座	电源供电, UART 通信 Power supply, UART communication
RTC battery socket	B	RTC 电池插座	RTC 供电电池插座 RTC power supply battery socket
USB burner	C	USB 烧录座	USB 烧录连接口 USB burning connection port
Booth	D	卡座	TF 读卡座 TF read the booth



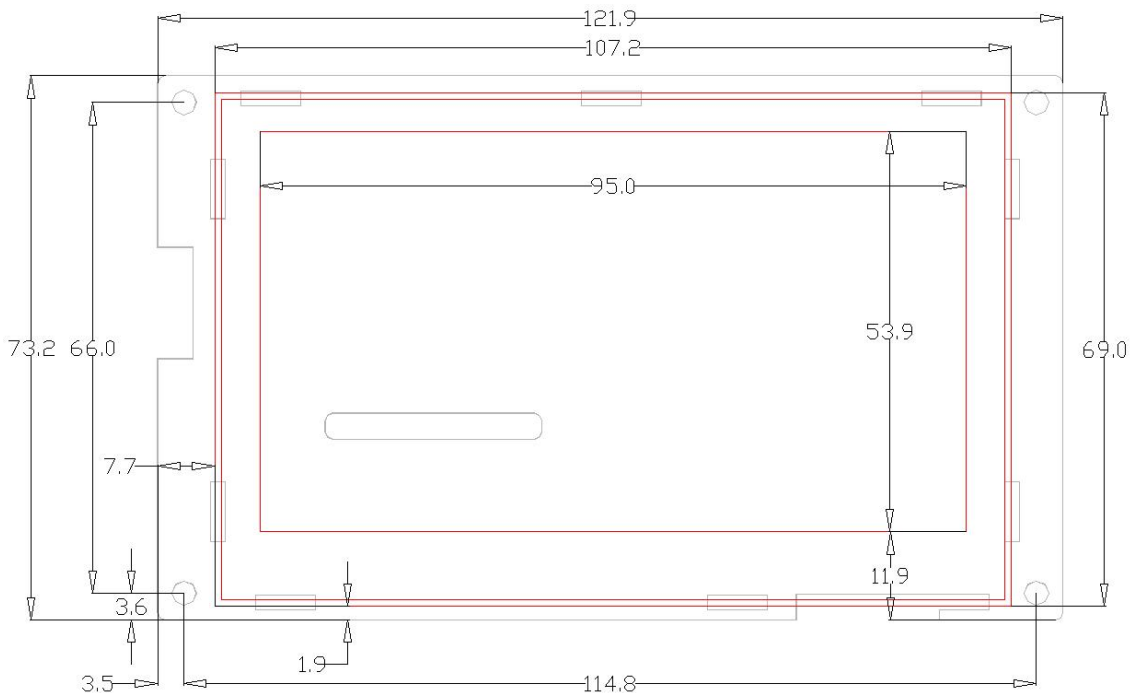
**A 连接口功能定义 Connection function port definition**

Number	序号号	定义	备注
	1	VCC	5V 电源正极输入 5v power supply positive input
	2	VCC	5V 电源正极输入 5v power supply positive input
	3	VCC	5V 电源正极输入 5v power supply positive input
	4	MCU-RXD	串口通讯 RXD1 信号 Serial port communication RXD1 signal
	5	UART0-RXD	串口通讯 RXD2 信号 Serial port communication RXD2 signal
	6	UART0-TXD	串口通讯 TXD2 信号 Serial port communication TXD2 signal
	7	MCU-TXD	串口通讯 TXD1 信号 Serial port communication TXD1 signal
	8	GND	电源地 GND
	9	GND	电源地 GND
	10	GND	电源地 GND

**C 连接口功能定义 Connection function port definition**

序号号	定义	备注
1	VCC	5V 电源正极输入 5V power supply positive input
2	DM	USB-D-信号 USB-D -signal
3	DP	USB-D+信号 USB-D +signa
4	GND	地 GND

**4、结构尺寸：单位（mm） Structure size: Unit (mm)**





## 四、使用要求

- ◆ 相对湿度 $\leq 80\%$ 。
- ◆ 存储温度  $-30 \sim +70$  度。
- ◆ 使用温度  $-20 \sim +60$  度。
- ◆ 装配和运输过程中注意防静电处理。
- ◆ 整机装配时，勿受重压。
- ◆ 为了达到更好的 EMC 效果，尽可能采取屏蔽线，有条件的在靠近机器端的线上穿上磁环。

### Use requirements

Relative humidity  $\leq 80\%$ .

Storage temperature  $-30 \sim +70$  .

Operating temperature  $-20 \sim +60$  .

Pay attention to anti-static treatment during assembly and transportation.

Do not bear heavy pressure when assembling the whole machine.

In order to achieve better EMC effect, shielded wire shall be used as far as possible, and it is conditional to be near the machine end. Put a magnetic ring on the wire.